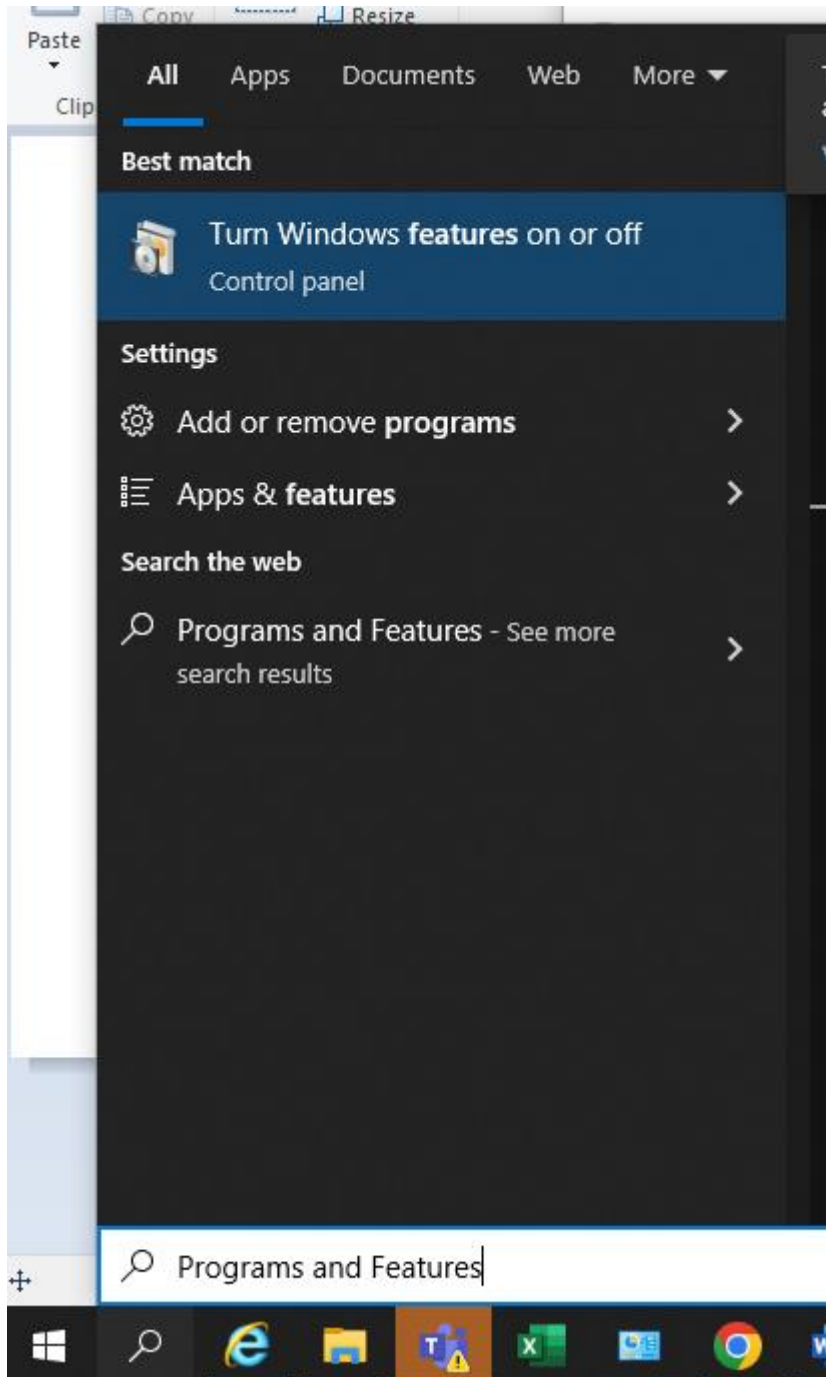
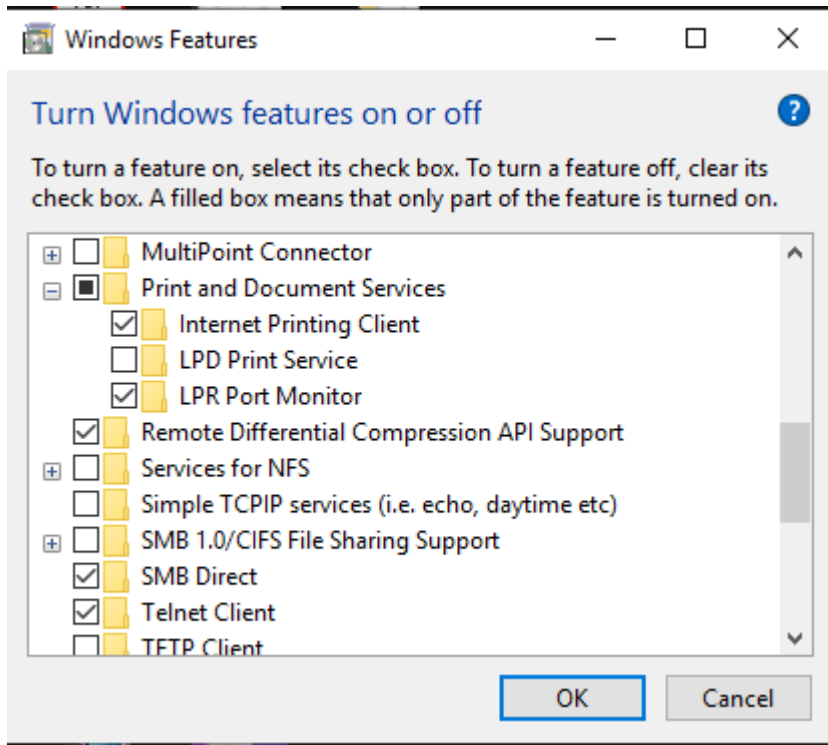


คู่มือติดตั้ง Driver Printer Ricoh LPR

1. พิมพ์ Programs and Features ที่ช่อง Type here to search แล้วกดปุ่ม Enter
เลือก Turn Windows features on or off



- เลือกโฟลเดอร์ Print and Documentation Services เลือก LPR Port Monitor กดปุ่ม OK
เมื่อติดตั้งตัวโปรแกรมเสร็จให้ Restrar คอมพิวเตอร์



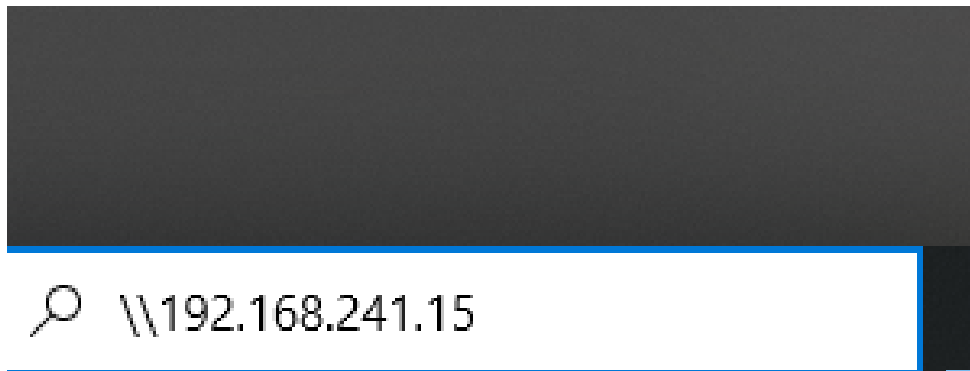
×

← Windows Features

Windows completed the requested changes.

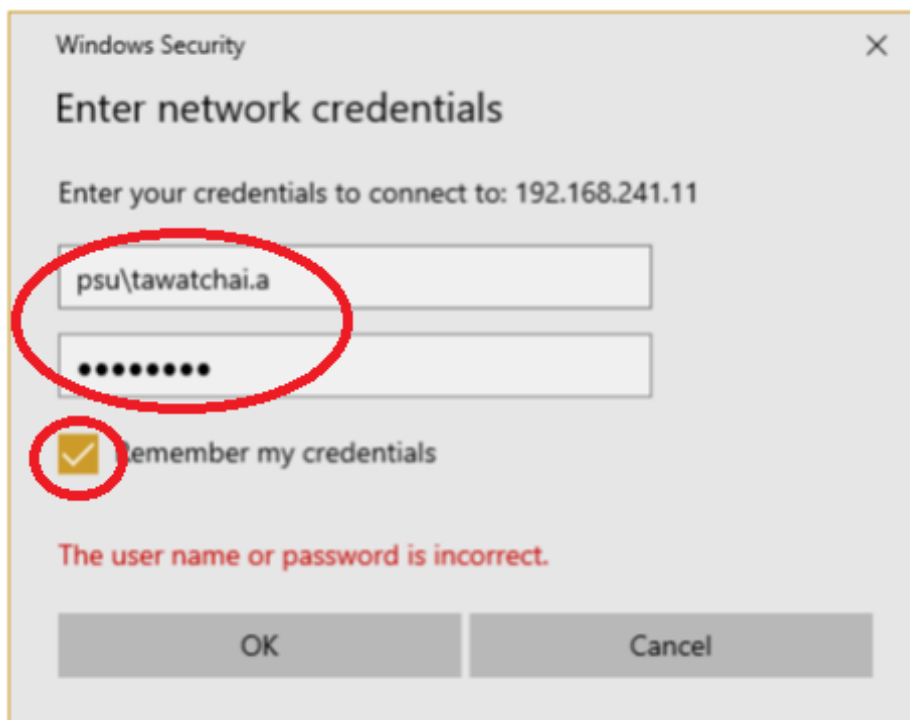
Close

3. พิมพ์ \\192.168.241.15 ที่ช่อง Type here to search แล้วกดปุ่ม Enter

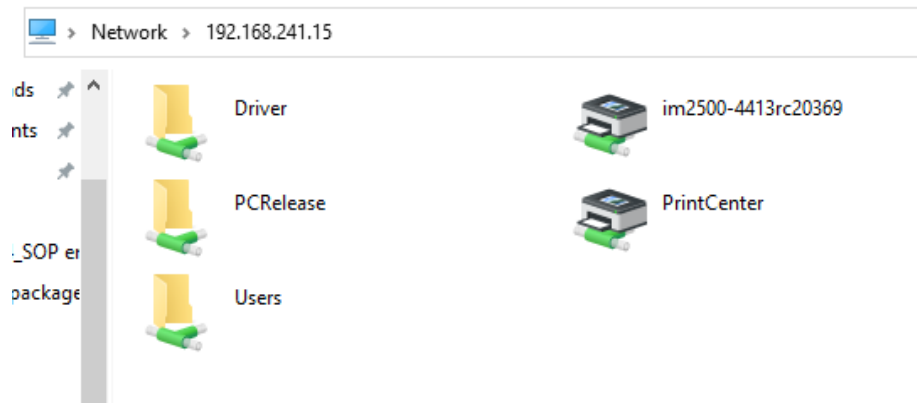


3.1 ขึ้นป๊อปอัพมาแล้วใส่ psu\User Name , Password (PSU Passport)

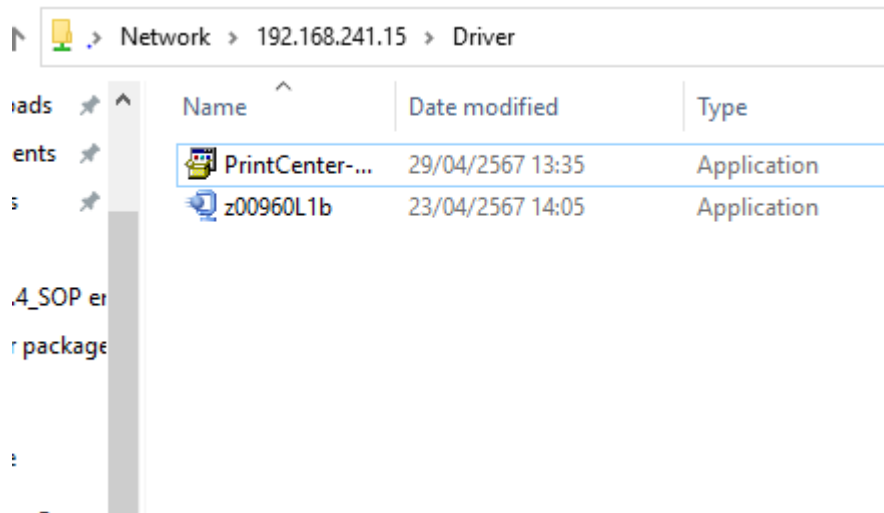
ทำเครื่องหมายที่ Remember my credential แล้วกดปุ่ม OK



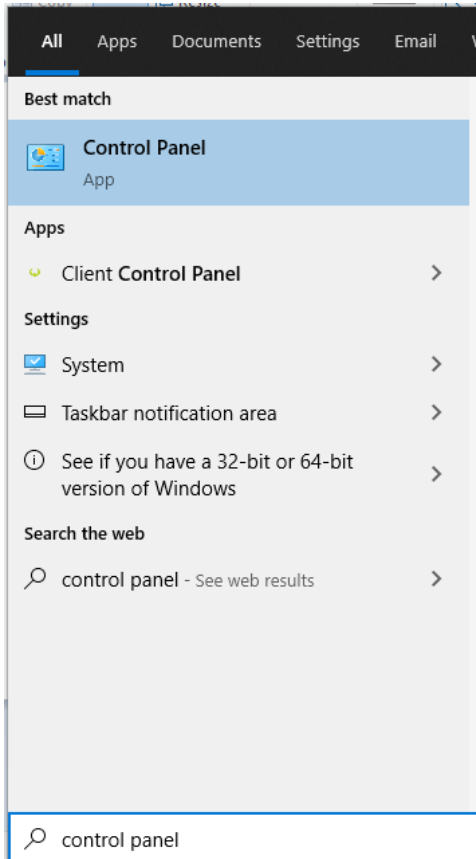
4.เลือกพรินเตอร์ Driver



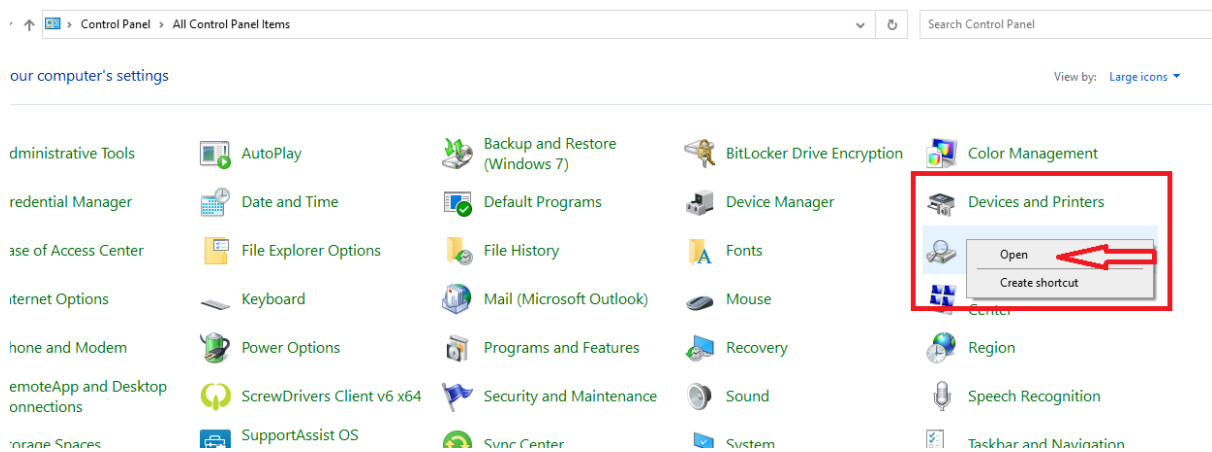
4.1 ดับเบิลคลิก PrintCenter เพื่อติดตั้ง Driver



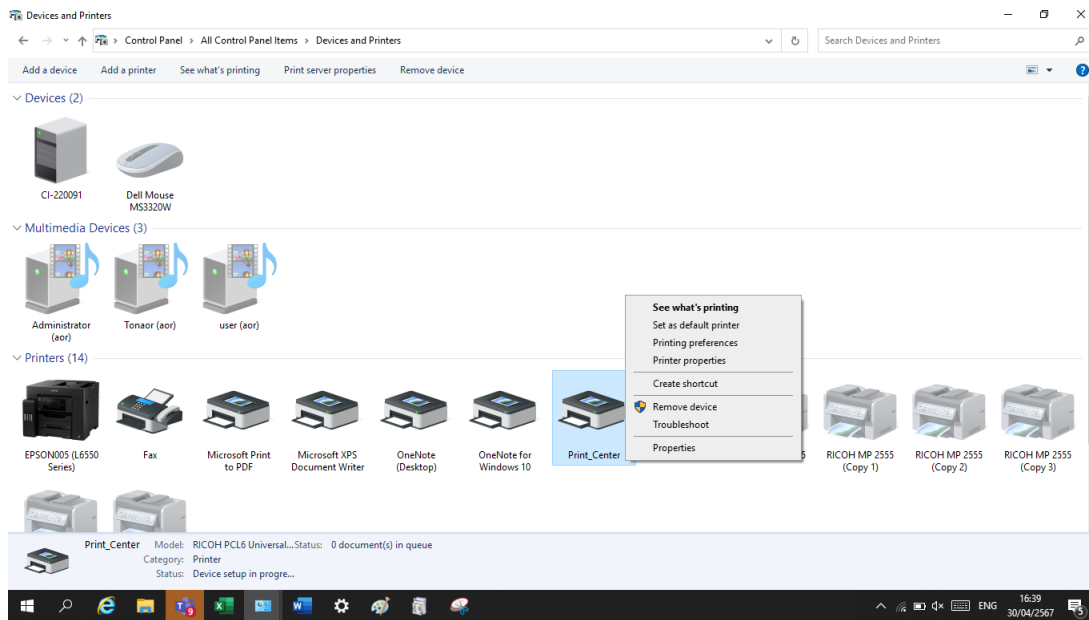
5. พิมพ์ **Control Panel** ที่ช่อง **Type here to search** แล้วกดปุ่ม **Enter**



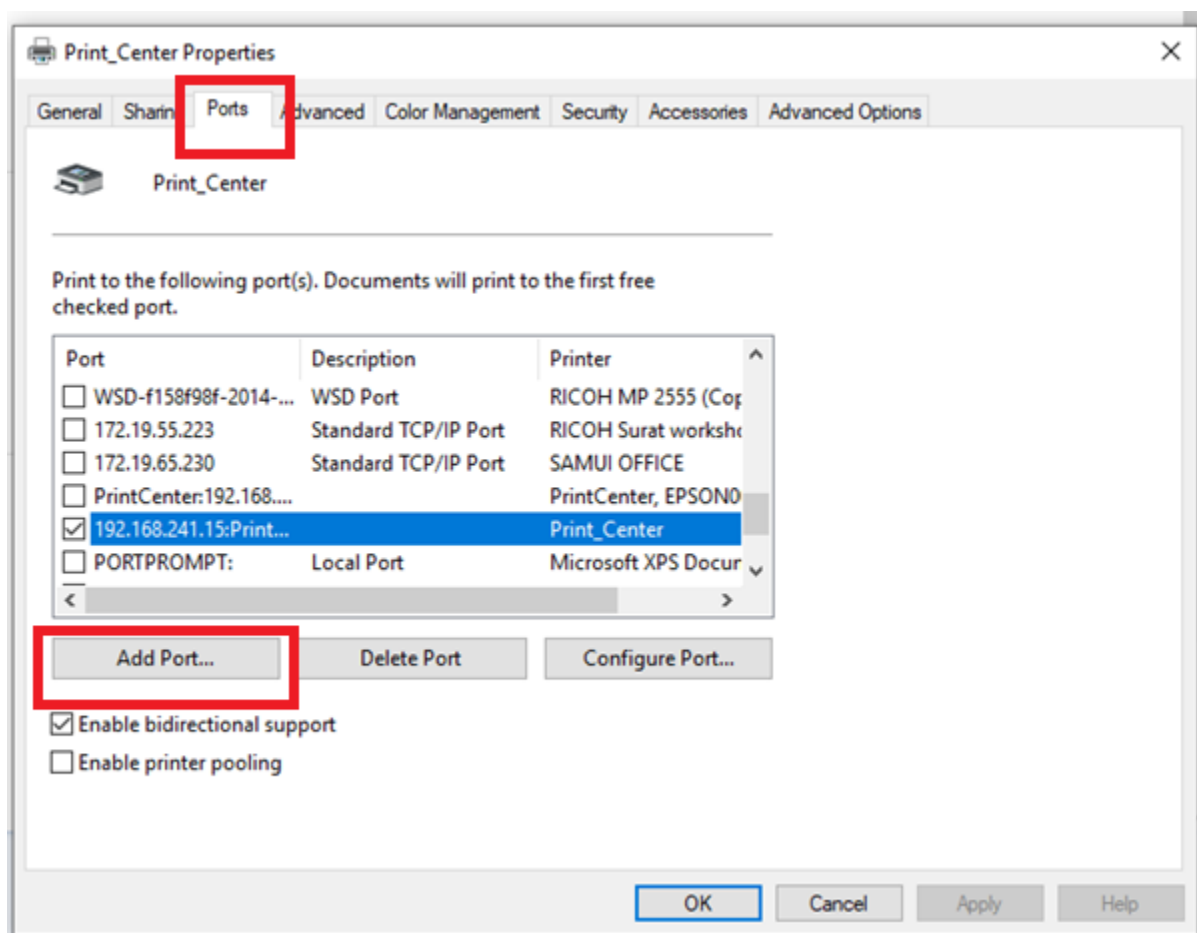
6. คลิกขวาที่ Deiver and Printer เลือก Open



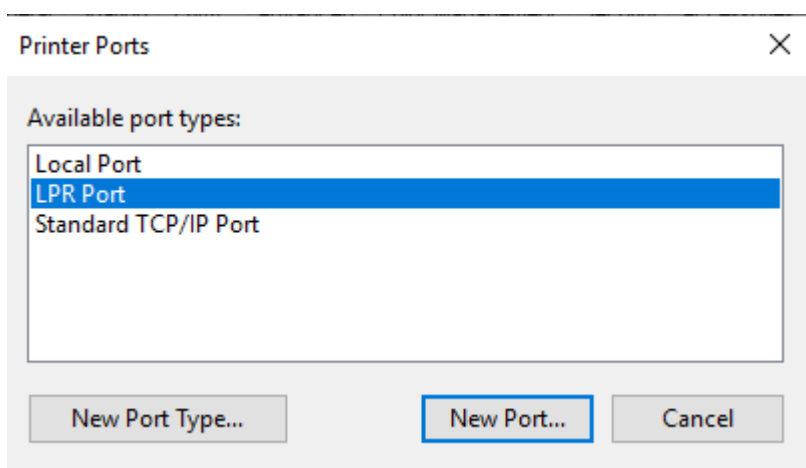
7.คลิกขวาที่ PrintCenter เลือกหัวข้อ Printer Propertier



8.เลือก หัวข้อ Port เลือกหัวข้อ Add Port



9.เลือก LPR PORT เลือก New Port

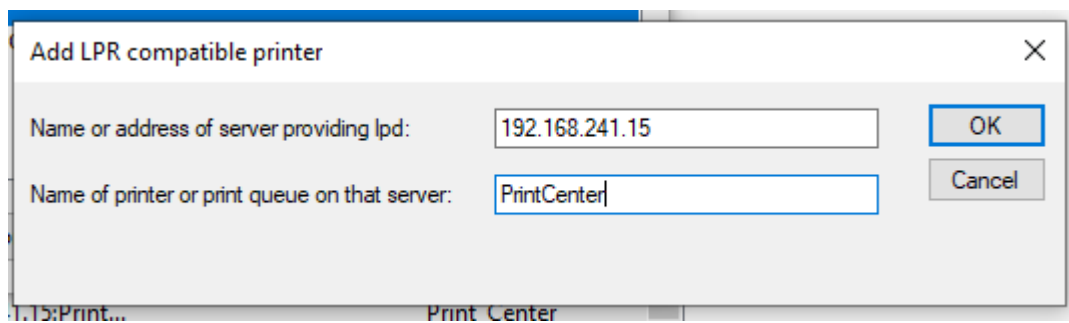


10.ใส่ข้อมูลตามภาพ

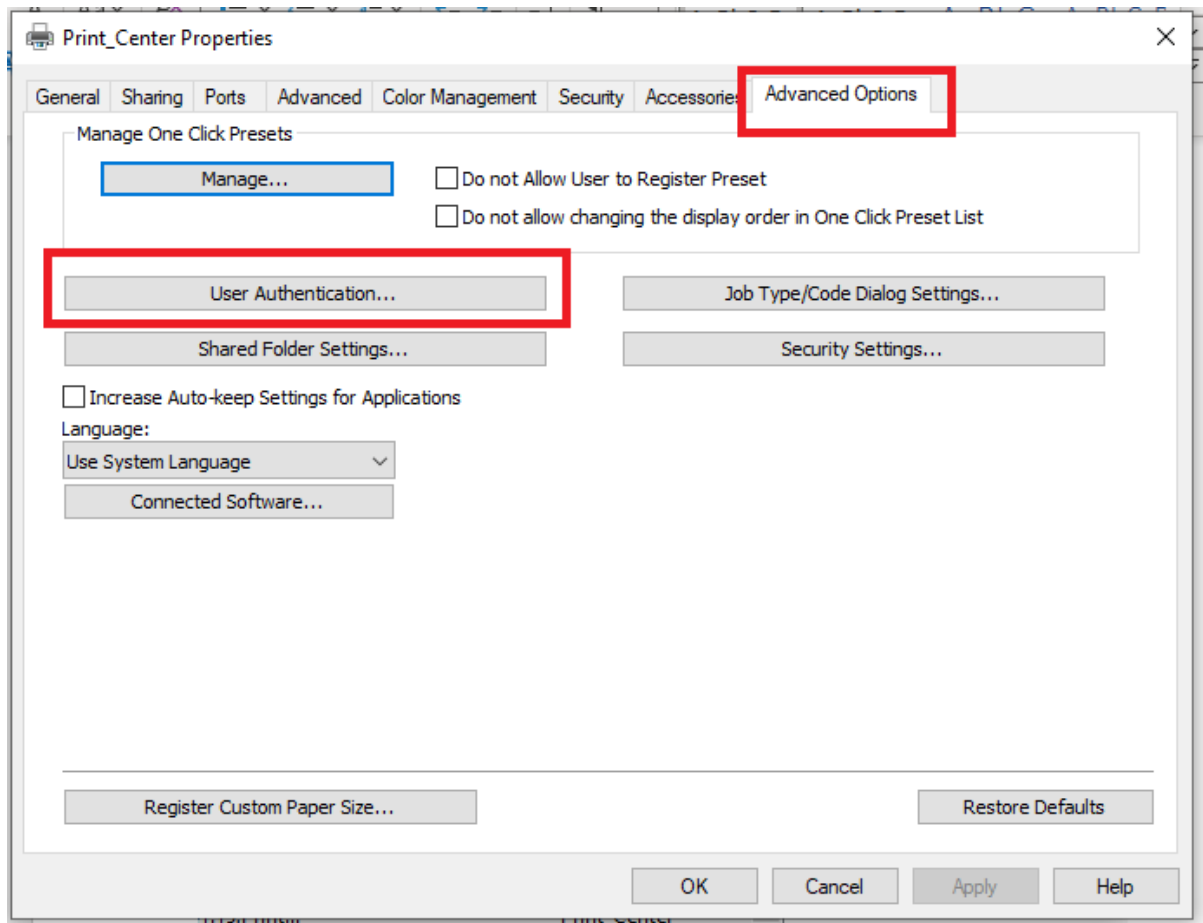
ช่อง1 : 192.168.241.15

ช่อง2 : PrintCenter

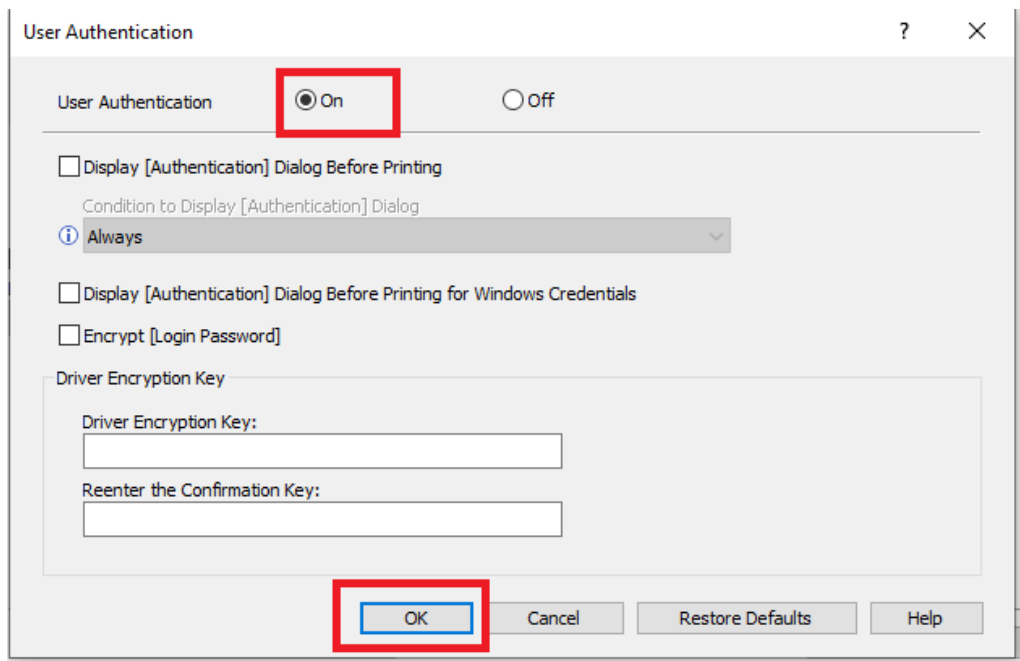
กด OK



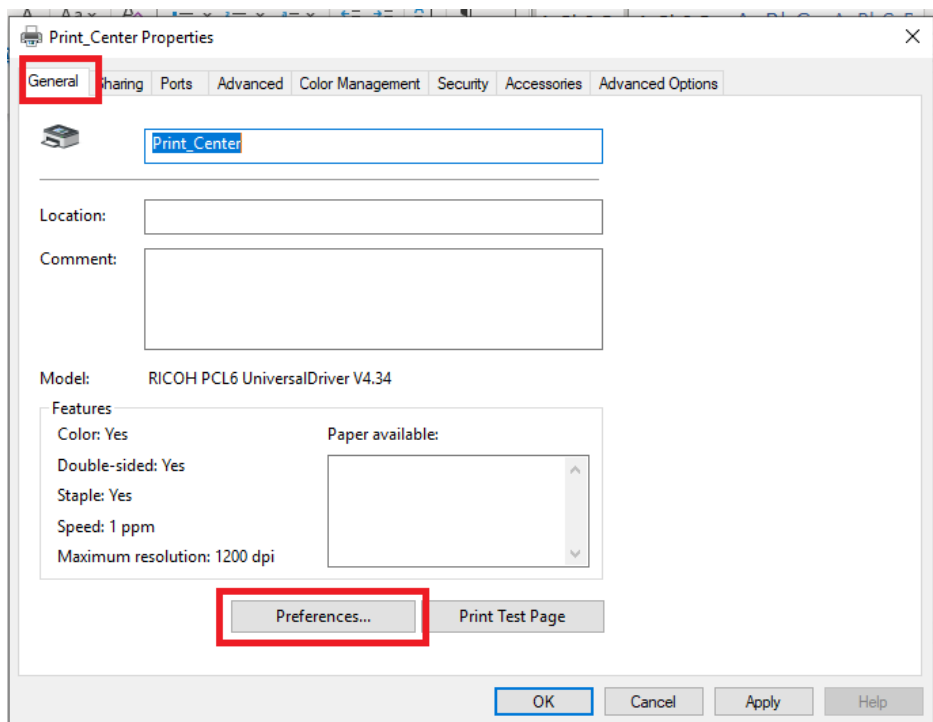
11. เลือกหัวข้อ Advanced Options เลือก User Authentication



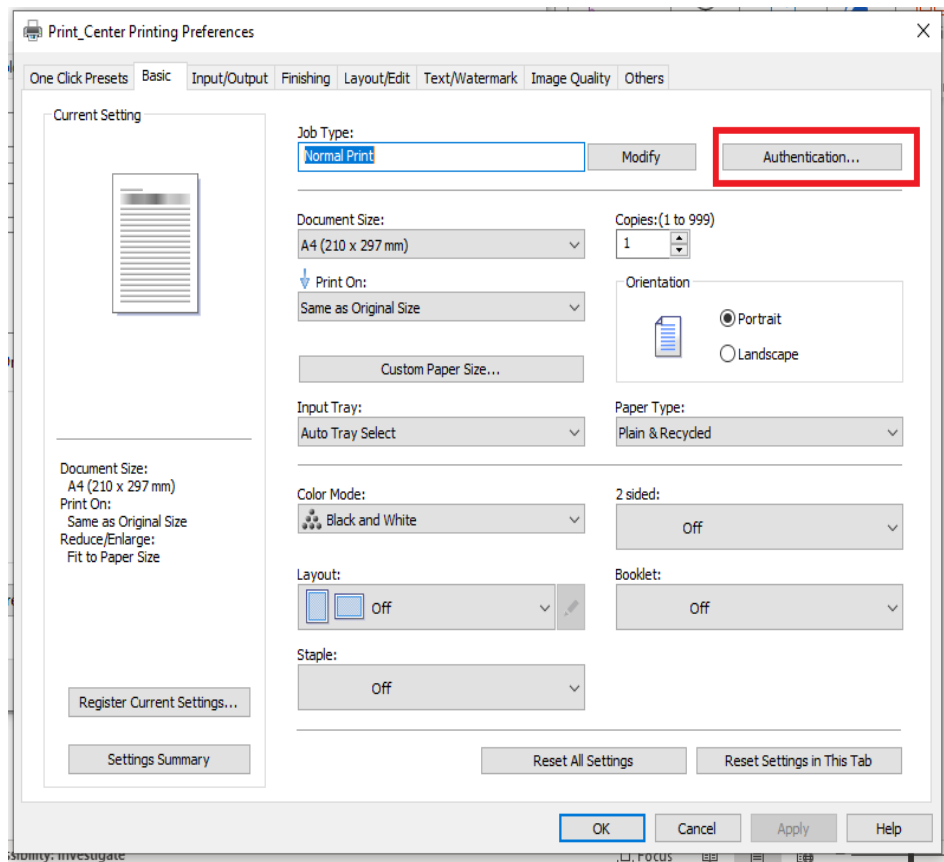
12. เลือกหัวข้อ ON กด OK



13. เลือกหัวข้อ General และเลือก Preferences



14 เลือกหัวข้อ Authentication



15. ใส่ User PSU ในช่องที่วง แล้ว OK ทดสอบปรีนเพื่อรับงานหน้าเครื่อง

